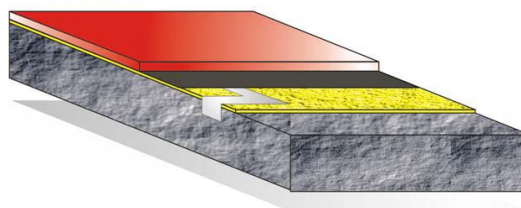


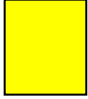


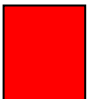

MasterTop® 1324 ESD

Антистатическое гладкое промышленное покрытие на базе жестких полиуретановых смол для ESD защищенных зон для средних эксплуатационных нагрузок

Применяется в закрытых помещениях с незначительными перепадами температур и «сухими» производственными процессами, где требуется полная защита от электростатического разряда, включая микротоки. Перекрывает трещины в основании более 0,5 мм. Подходит для взрывоопасных помещений.



Область применения: сборочные производства в радиоэлектронной промышленности, предприятия электронной, химической, фармацевтической промышленности, лакокрасочные производства, «чистые» и «особо чистые» помещения, лаборатории, операционные и зоны с требованиями по взрывобезопасности.

Слой		Материал	~ Расход, кг/м ²
	Грунтовка	MasterTop P 617 (или P 615) Двухкомпонентная эпоксидная грунтовка для сухих бетонных оснований, без растворителей	0,3 – 0,4
		или MasterTop P 621 Двухкомпонентная эпоксидная грунтовка для свежего бетона, без растворителей	0,4 – 0,5
	Контур заземления	Самоклеющиеся медные ленты, м.п	0,35 – 0,5
	Токопроводящая грунтовка	MasterTop P 687W AS Двухкомпонентная <u>токопроводящая</u> эпоксидная грунтовка на водной основе	0,08 – 0,12
	Основной слой	MasterTop BC 375N AS Двухкомпонентный <u>токопроводящий</u> цветной материал на основе жестких полиуретановых смол, без растворителей	2,0 – 2,5
	Финишный слой	MasterTop TC 409 W-ESD Двухкомпонентный <u>токопроводящий</u> цветной матовый полиуретановый лак на водной основе для ESD систем	0,15 – 0,18

Толщина покрытия ~ 1,5 – 2,0 мм

MasterTop® 1324 ESD

Примечание:

Указанные расходы являются ориентировочными и могут меняться в зависимости от способа нанесения материалов, шероховатости, температуры и пористости основания, а также отходов, образующихся во время применения материалов.

Если основание имеет значительное количество мелких неровностей, ярко выраженную текстуру после дробеструйной обработки или значительные открытые поры необходимо предусмотреть в покрытии базовый слой (Scratch coat) по загрунтованному основанию. Он выполняется из смеси грунтовки с наполнителем MasterTop Filler в пропорции 1 : 0,5 ÷ 1 : 1. Расход смеси зависит от состояния основания. Расход медных лент на контур заземления зависит от размера и конфигурации помещения.

Технические характеристики

Прочность при сжатии (через 7 суток)	> 51 МПа
Прочность при изгибе (через 7 суток)	28 МПа
Стойкость к истиранию: - по Таберу (после 1000 оборотов) - по EN 13813	88 мг < AR1
Стойкость к ударным воздействиям (EN 13813)	> IR4
Стойкость к скольжению (DIN 51130)	R9
Перекрытие трещин при 23°C (DIN EN 1062-7)	Класс А3 (0,9 мм – до разрыва)
Электрическое сопротивление: - на землю (EN 1081) - обувь / человек / пол (IEC 61340-4-5)	10 ⁴ – 10 ⁶ Ом < 3,5 * 10 ⁷ Ом
Напряжение тела при ходьбе (IEC 61340-4-5)	< +/- 100 В
Класс пожарной опасности (ФЗ №117 от 10.07.2012 г.)	КМ2

Информация в технических описаниях основана на лабораторных испытаниях и существующем практическом опыте компании. Указанные данные рассматриваются только как общее руководство – для более подробной консультации или обучения обращайтесь в службу технологической поддержки компании ООО «БАСФ Строительные системы». Так как мы не имеем возможности контролировать процесс укладки покрытия и условия эксплуатации, мы несем ответственность только за качество материалов и гарантируем их соответствие нашим стандартам. Компания не несет ответственности за дефекты покрытия в результате некорректного применения продуктов. Поскольку производство материалов периодически оптимизируется и совершенствуется, компания оставляет за собой право изменять технические описания материалы и покрытия без уведомления клиентов. С введением нового описания старое техническое описание утрачивает актуальность. Перед применением материала убедитесь в наличии у Вас действующего на данный момент технического описания.

ООО «БАСФ Строительные системы»

Офис в Москве: +7 495 225 6436

Офис в Казани: +7 843 212 5506

Офис в Киеве: BASF T.O.V. +380 44 5915595

Офис в Санкт-Петербурге: +7 812 332 0412

Офис в Краснодаре: +7 861 202 2299

Офис в Минске: +375 17 202 2471

E-mail: stroysist@basf.com www.master-builders-solutions.basf.ru

Март 2015 г. КК

® = Зарегистрированная торговая марка BASF-Group во многих странах мира.